

I VIAGGI DI BOSCOLO

MATERA E LA BASILICATA

VIAGGIO DI 6 GIORNI E 5 NOTTI,
DISPONIBILE CON PARTENZE IN: PULLMAN E AEREO



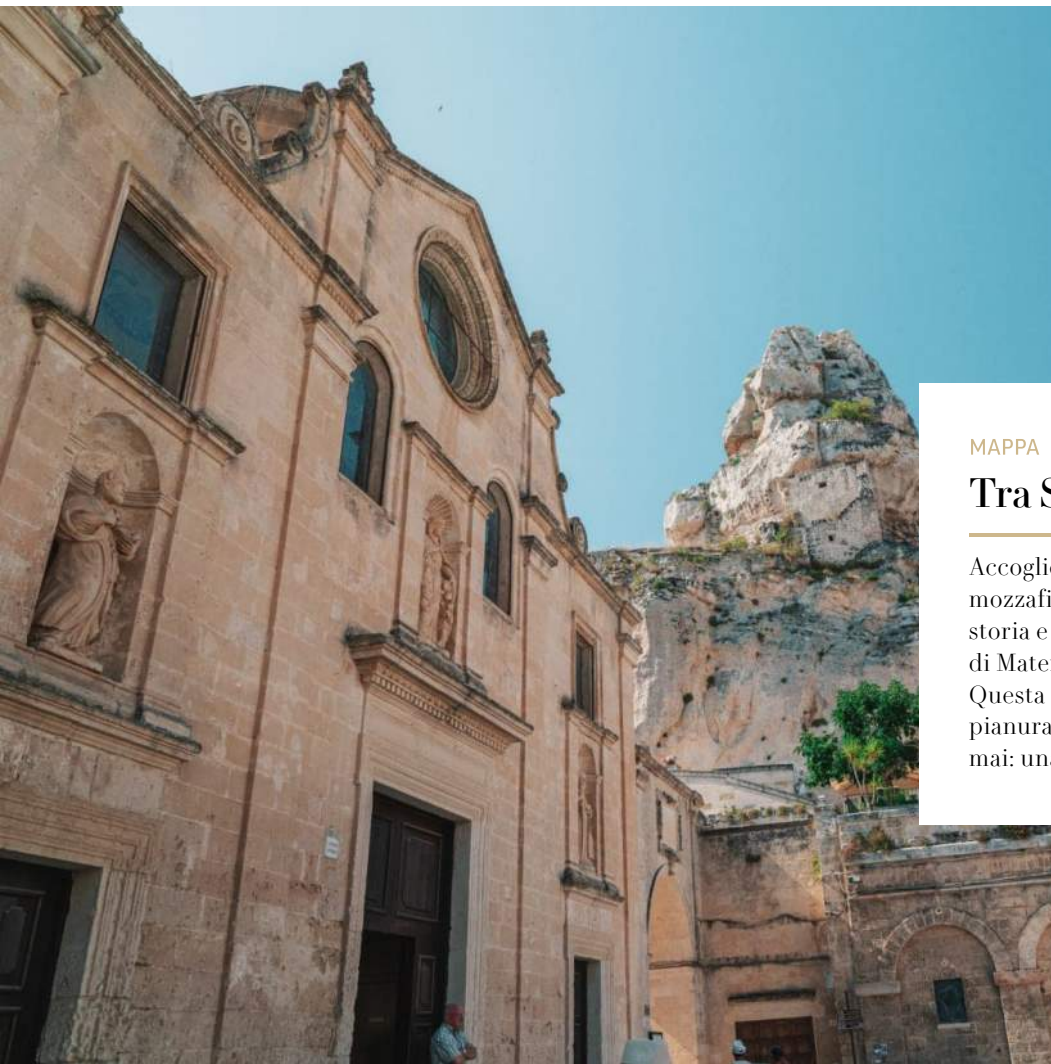
6 giorni alla scoperta di bellezze ancestrali e suggestive atmosfere, in una terra tutta da scoprire, visitando luoghi imperdibili come Matera, Metaponto, Melfi, Venosa e Caserta.

I servizi inclusi in questo viaggio

- Assistente per le partenze dagli aeroporti di Milano Malpensa, Roma Fiumicino e Venezia Marco Polo (solo per la formula volo)
- Volo a/r con franchigia bagagli e tasse aeroportuali incluse (solo per la formula volo)
- Trasferimenti aeroporto / hotel e viceversa (solo per la formula volo)
- Viaggio in bus Gran Turismo con posti preassegnati
- Accompagnatore per tutta la durata del viaggio
- Visite guidate di Metaponto, Matera, Melfi, Venosa, Padula e Caserta
- 5 pernottamenti e prime colazioni
- 3 pranzi di cui uno in un tipico “Sasso” di Matera e 5 cene (acqua inclusa)
- Degustazione di vino Aglianico del Vulture
- Radioguide WIFI personali per tutto il viaggio
- L'esclusivo Kit viaggio Boscolo
- Assicurazione medica, bagaglio e rischi pandemici
- Linea di assistenza telefonica “No Problem”, a disposizione 24 ore su 24, 7 giorni su 7

Informazioni in evidenza

- Durante il periodo invernale è prevista solo la visita degli interni della Reggia di Caserta, non dei giardini
- L'ordine delle visite o gli hotel previsti potrebbero subire variazioni, fare il preventivo sulla data desiderata per visualizzare il programma corretto



MAPPA

Tra Sassi e magia

Accogliente e caratterizzata da paesaggi mozzafiato, la Basilicata offre racconti di storia e panorami incredibili, come quelli di Matera, con i suoi caratteristici Sassi. Questa regione rivela mare, colline, pianura e foreste che sembrano non finire mai: una terra che sa meravigliare ancora.



★ TAPPA IN PROGRAMMA CON EVENTUALE VISITA FACOLTATIVA

GIORNO 01

Partenza - Caserta

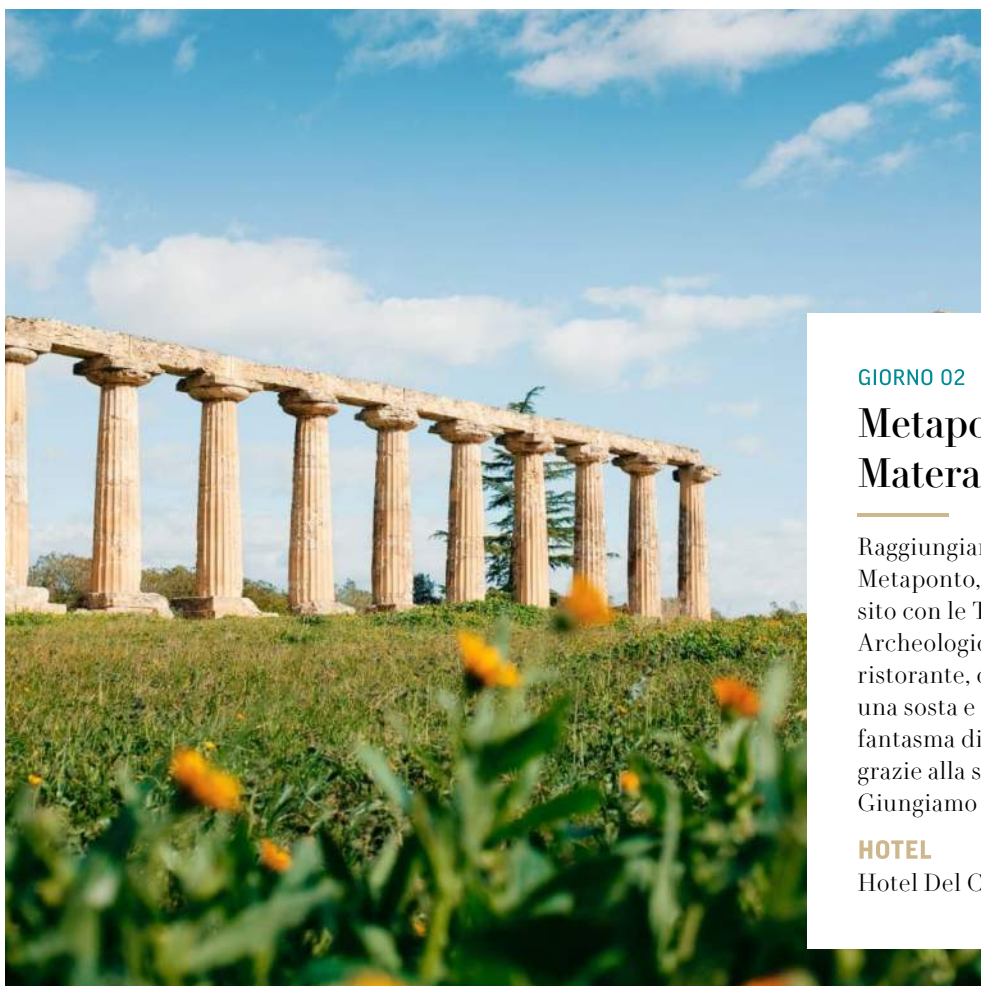
TOUR IN PULLMAN: partiamo al mattino dalla località prescelta alla volta di Caserta. Lungo il percorso sono previste alcune soste per il ristoro e il pranzo libero.

Raggiungiamo Caserta nel tardo pomeriggio e ceniamo in hotel.

TOUR IN AEREO: raggiungiamo Napoli con un volo di linea, e all'arrivo veniamo accompagnati in hotel a Caserta. Abbiamo poi del tempo libero a disposizione per un po' di relax o per visite in autonomia. La cena è prevista in hotel.

HOTEL

Hotel dei Cavalieri Caserta (o similare)



GIORNO 02

Metaponto - Craco - Matera

Raggiungiamo la costa ionica e l'area di Metaponto, dove con la guida visitiamo il sito con le Tavole Palatine e il Museo Archeologico di Policoro. Dopo il pranzo al ristorante, ci spostiamo in bus a Craco per una sosta e per ammirare questo paese fantasma divenuto set cinematografico grazie alla sua atmosfera magica. Giungiamo in hotel a Matera per la cena.

HOTEL

Hotel Del Campo (o similare)

GIORNO 03

Matera

Incontriamo la guida a Matera che ci porta alla scoperta dei Sassi, la parte antica della città dove gli edifici si alternano a caverne nella roccia. Dopo il pranzo in un tipico sasso, la guida ci mostra come si svolgeva la vita quotidiana in una di queste case-grotta, e visitiamo poi una chiesa rupestre. Dopo la cena in hotel è possibile partecipare a un suggestivo giro panoramico serale facoltativo della città con l'accompagnatore.

HOTEL

Hotel Del Campo (o simile)

ESCURSIONI FACOLTATIVE

Panoramica serale di Matera con l'accompagnatore



GIORNO 04

Venosa - Melfi - Picerno

Raggiungiamo Venosa, dove con la guida scopriamo questo borgo fra i più caratteristici in Italia e ne visitiamo il centro storico, con la Chiesa dell'Incompiuta e l'esterno del Castello Aragonese. Partecipiamo a una degustazione del tipico vino Aglianico del Vulture e pranziamo al ristorante. Ci spostiamo a Melfi e visitiamo con la guida il castello dove nel 1231 Federico II promulgò le Constitutiones Augustales. Arriviamo in hotel in serata e ceniamo.

HOTEL

Hotel Bouganville (o simile)

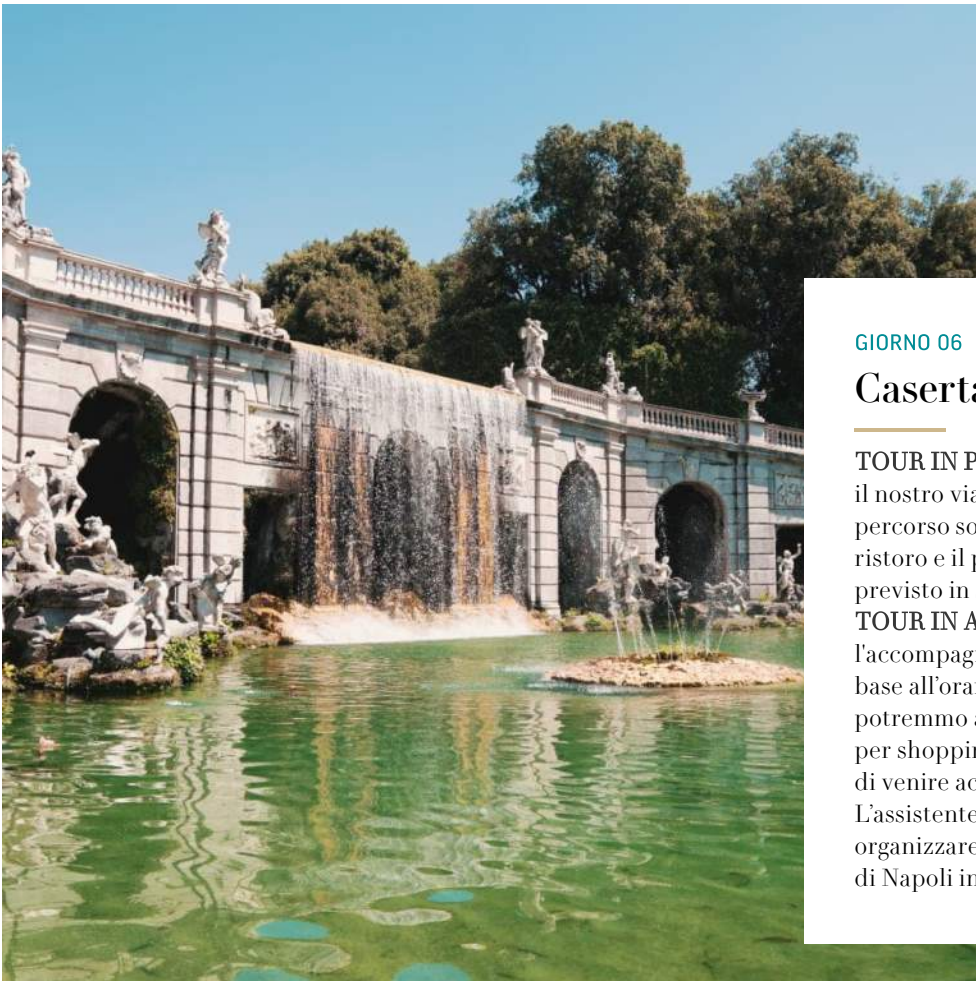
GIORNO 05

Padula - Caserta

Al mattino partiamo verso la Campania e visitiamo la Certosa di San Lorenzo, uno dei monasteri più grandi d'Europa con una superficie totale che supera i 50.000 metri quadri. Arriviamo poi a Caserta, dove abbiamo del tempo libero per il pranzo prima di iniziare la visita guidata della splendida Reggia, voluta da Carlo di Borbone, di cui possiamo ammirare gli interni e il sontuoso parco. In serata ceniamo in hotel.

HOTEL

Hotel dei Cavalieri Caserta (o similare)



BOSCOLO

GIORNO 06

Caserta - Rientro

TOUR IN PULLMAN: al mattino iniziamo il nostro viaggio di rientro. Lungo il percorso sono previste alcune soste per il ristoro e il pranzo libero. L'arrivo è previsto in serata.

TOUR IN AEREO: salutiamo l'accompagnatore e il resto del gruppo. In base all'orario del volo di ritorno, potremmo avere del tempo a disposizione per shopping o visite in autonomia, prima di venire accompagnati in aeroporto. L'assistente è a disposizione per organizzare il trasferimento all'aeroporto di Napoli in tempo utile per la partenza.

Note programma di viaggio

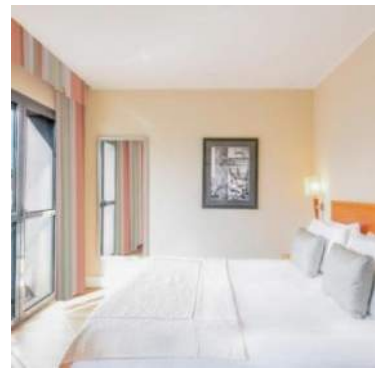
GIORNO 05

Per le partenze di novembre, dicembre e gennaio a causa degli orari di chiusura anticipati del parco, si visiteranno solo gli interni della reggia di Caserta.

HOTEL 4 STELLE

Hotel dei Cavalieri Caserta

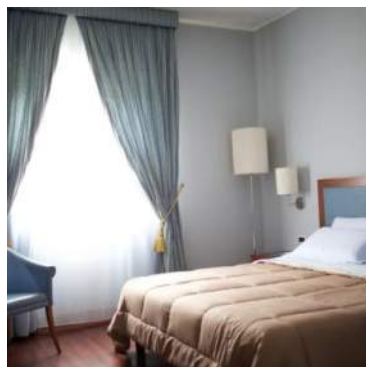
Struttura, o similare, prevista per i
giorni 01, 05



HOTEL 4 STELLE

Hotel Del Campo

Struttura, o similare, prevista per i
giorni 02 e 03



BOSCOLO

HOTEL 4 STELLE

Hotel Bouganville

Struttura, o similare, prevista per il giorno 04



BOSCOLO

Escursioni facoltative

GIORNO 03

Panoramica serale di Matera con l'accompagnatore

Una suggestiva passeggiata con l'accompagnatore nel centro di Matera, che di sera offre un'atmosfera veramente magica e unica. La quota comprende: trasporto in pullman e l'assistenza dell'accompagnatore Boscolo.

Quota: €10

Note di viaggio

Accessibilità

Questo itinerario è piuttosto impegnativo dal punto di vista fisico, perché alcuni siti e centri storici delle città sono adagiati su colline e caratterizzati dalla presenza di molte strade in pendenza, percorsi accidentati e lunghe scalinate. Tutto questo potrebbe rendere l'itinerario ostico per chi ha problemi di deambulazione.

Forfait obbligatorio

All'inizio del viaggio l'accompagnatore raccoglierà il forfait obbligatorio che ammonta a circa 65 Euro per persona. Tale importo include gli ingressi ai musei, ai monumenti ed eventuali tasse da pagare in loco. Si precisa inoltre che le mance per l'autista e l'accompagnatore non sono incluse; pur non essendo obbligatorie, sono apprezzate come riconoscimento per la qualità del lavoro svolto. Gli ingressi vengono prenotati in anticipo da Boscolo per assicurare il regolare svolgimento dell'itinerario e pertanto non sarà possibile applicare eventuali agevolazioni per specifiche categorie aventi diritto.

Numero partecipanti

La partenza di tutti i nostri viaggi guidati, anche quelli garantiti, viene confermata quando ci sono almeno 10 persone prenotate. Limitiamo il numero massimo di partecipanti a circa 30/35 persone, a seconda della capacità del bus del tour e della composizione del gruppo. È importante sottolineare ai passeggeri che hanno prenotato il viaggio con il servizio pullman che questo limite non si applica alle navette da e per il punto di partenza del bus del tour, dove i posti disponibili possono essere completamente occupati.

Assegnazione posti bus

Il primo e l'ultimo giorno di viaggio il bus effettua servizio di navetta condiviso con i partecipanti di altri tour, e non sarà possibile garantire ai clienti i posti bus indicati nei documenti di viaggio.

Orari di check-in e check-out in hotel

Per i clienti che raggiungono la destinazione in volo facciamo presente che le camere in hotel vengono

consegnate non prima delle ore 14.00 e devono essere rilasciate non dopo le ore 10.00.

Pernottamenti in camera tripla

Ricordiamo che in molte strutture la camera tripla, anche se prevista, prevede la sistemazione in una camera doppia standard con un lettino o una brandina aggiunti, con conseguente riduzione del comfort.